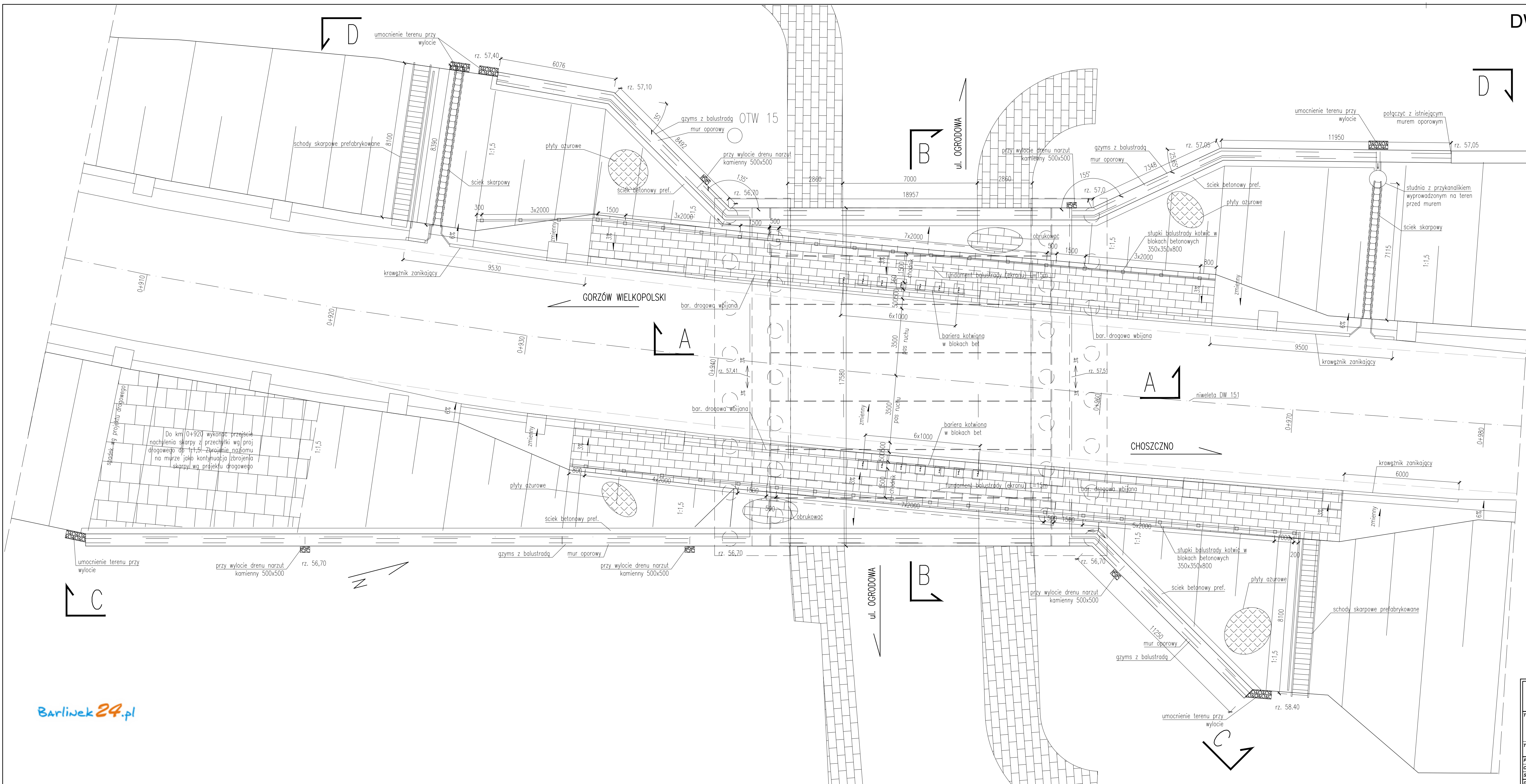


DW 151 - Obwodnica Barlinka
 Wiadukt nad ul. Ogrodową
 Rysunek ogólny - widok z góry
 skala 1:100



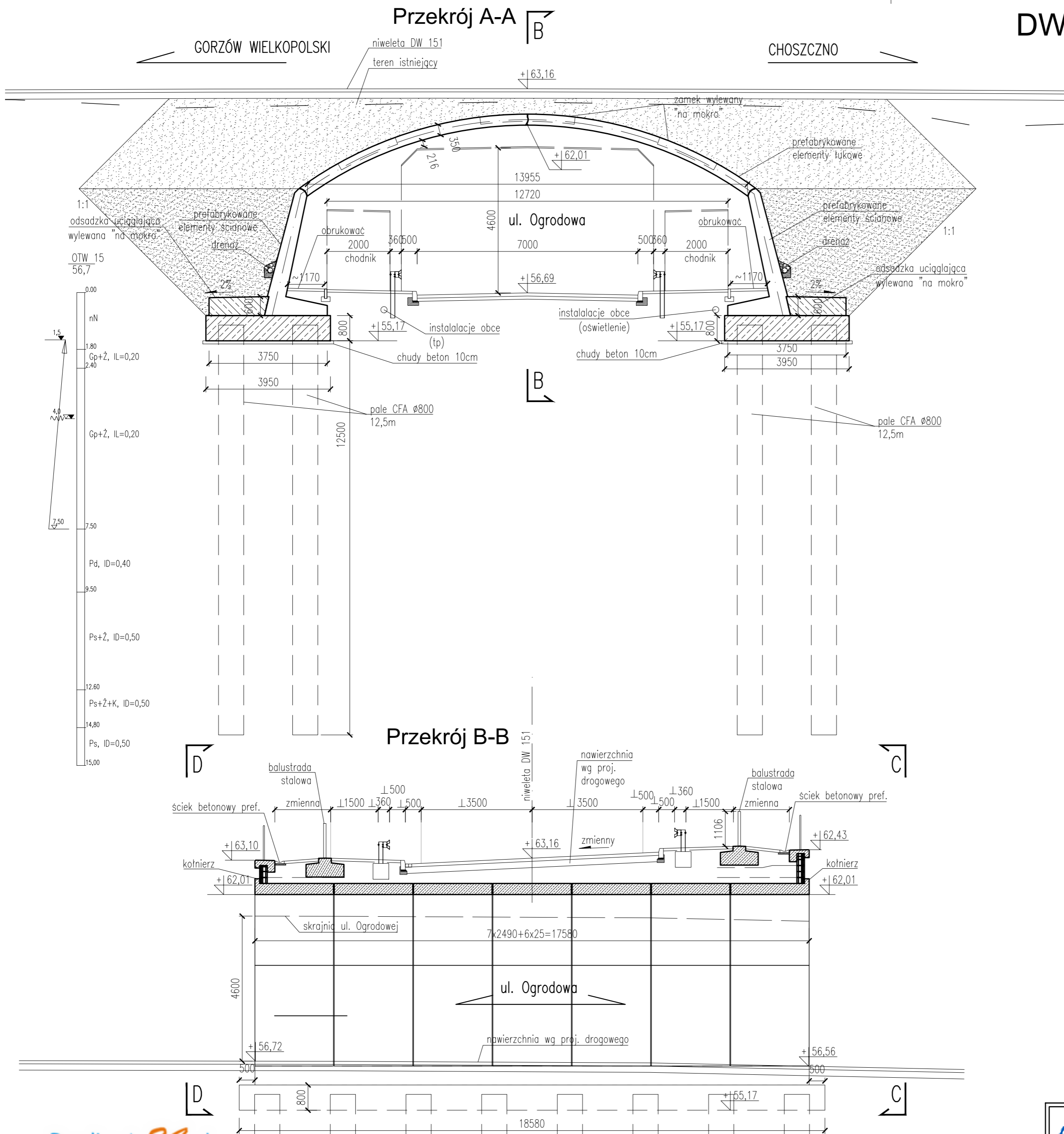
Barlinek24.pl

| | | |
|---|--------------------------------------|---|
| | | 80-258 Gdańsk, Al. Grunwaldzka 156/4 NIP: 583-294-60-78 Telefon: 58 348 40 40 Fax: 058 742-10-70 E-mail: office@optem.pl WWW: www.optem.pl |
| Temat projektu: BUDOWA OBEJŚCIA M. BARLINEK W CIĄGU DRUGI WOJEWÓDZKIEJ NR 151 - WIADUKT NAD UL. OGRODOWĄ | Stadium oprac.: Nr rys.: 3 | Stadium oprac.: Nr rys.: 3 |
| Temat rysunku: Rysunek ogólny - widok z góry | Nr tomu: I Nr edycji: 1:100 | spec. konstr. - budowlana |
| Projektował: Piotr Ossowski Opracował: Krzysztof Kryza Sprawdził: Tomasz Kusznierewicz Data: Lipiec 2010 | 337/Gd/2002 323/Gd/2002 | spec. konstr. - budowlana |

DW 151 - Obwodnica Barlinka

Wiadukt nad ul. Ogrodową

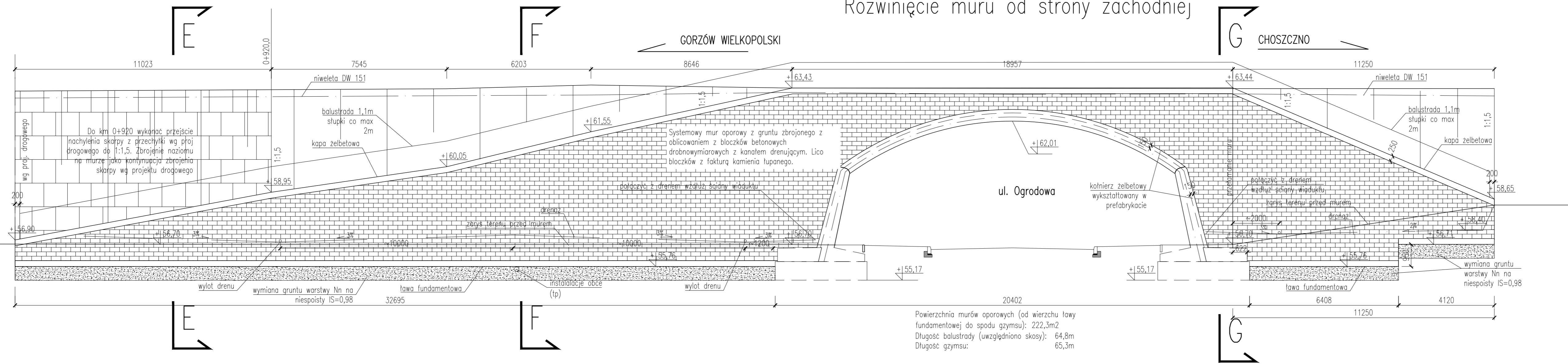
Przekroje skala 1:100



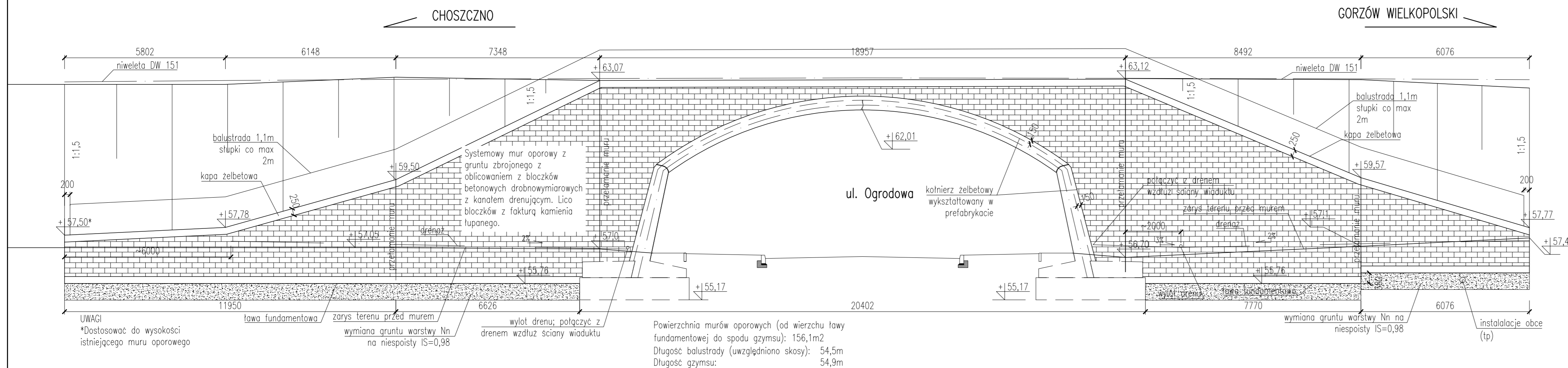
Barlinek24.pl

| | | | |
|--|--|---|------------------------|
| | | 80-258 Gdańsk, Al. Grunwaldzka 156/4 NIP: 583-294-60-78 Telefon: 58 346 40 40 Fax: 058 742-10-70 E-mail: office@optem.pl WWW: www.optem.pl | |
| Temat projektu: BUDOWA OBEJŚCIA M. BARLINEK W CIĄGU DROGI WOJEWÓDZKIEJ NR 151 | | Stadium oprac.: PROJEKT WYKONAWCZY | Nr rys.: 4 |
| Temat rysunku: - WIADUKT NAD UL. OGRODOWĄ Przekroje | | Nr tomu: I | Skala: 1:100 |
| Projektował: Piotr Ossowski 337/Gd/2002 | | Nr edycji: spec. konstr. - budowlana | |
| Opracował: Paulina Jaworska | | spec. konstr. - budowlana | |
| Sprawił: Tomasz Kusznierewicz 323/Gd/2002 | | spec. konstr. - budowlana | |
| Data: Lipiec 2010 | | Kopiowanie, przetwarzanie oraz udostępnianie osobom trzecim jedynie za pisemną zgodą Optem s.c. | |

Widok C-C
Rozwinięcie muru od strony zachodniej



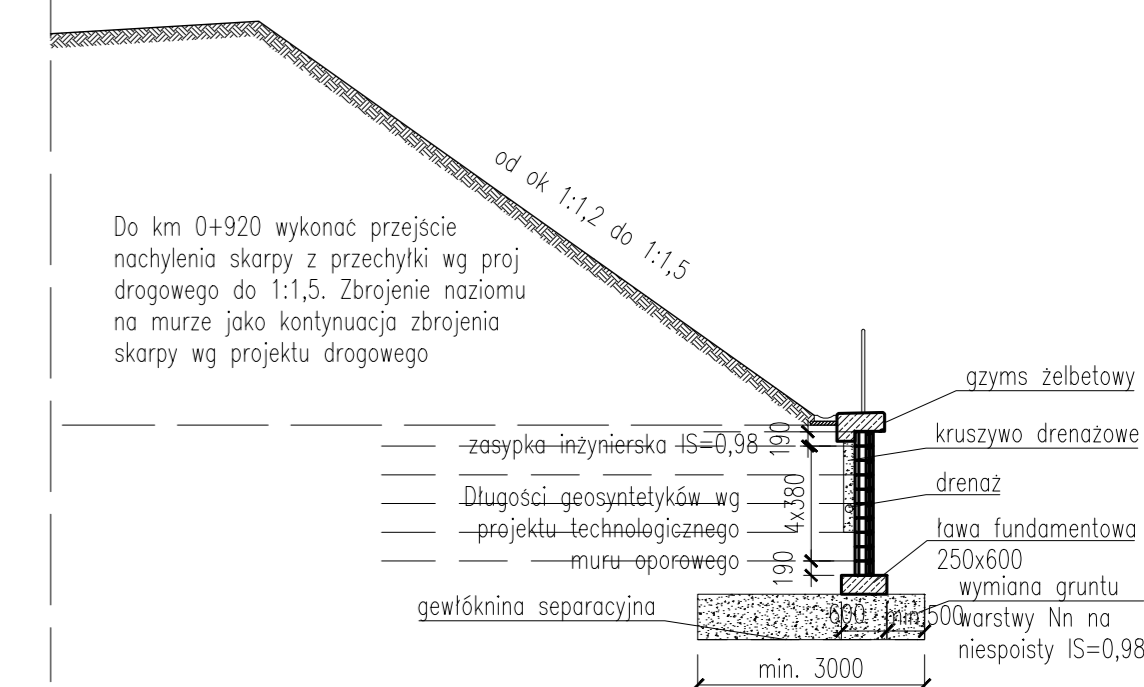
Widok D-D
Rozwinięcie muru od strony wschodniej



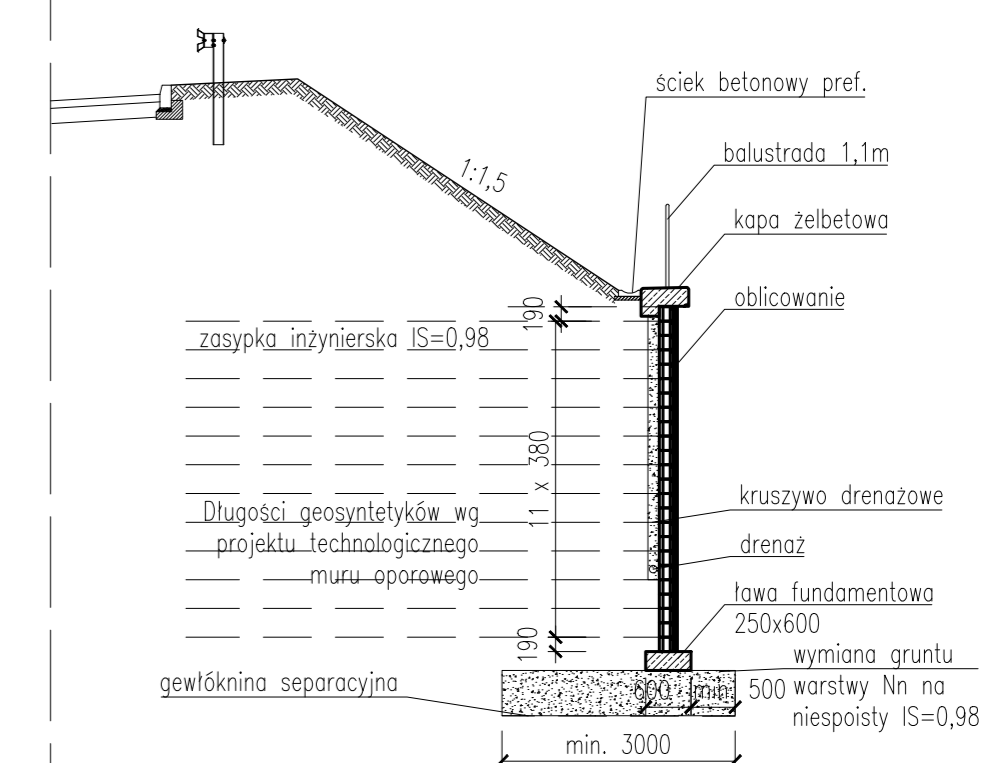
Barlinek 24.pl

DW 151 - Obwodnica Barlinka
Wiadukt nad ul. Ogrodową
Mury oporowe
skala 1:100

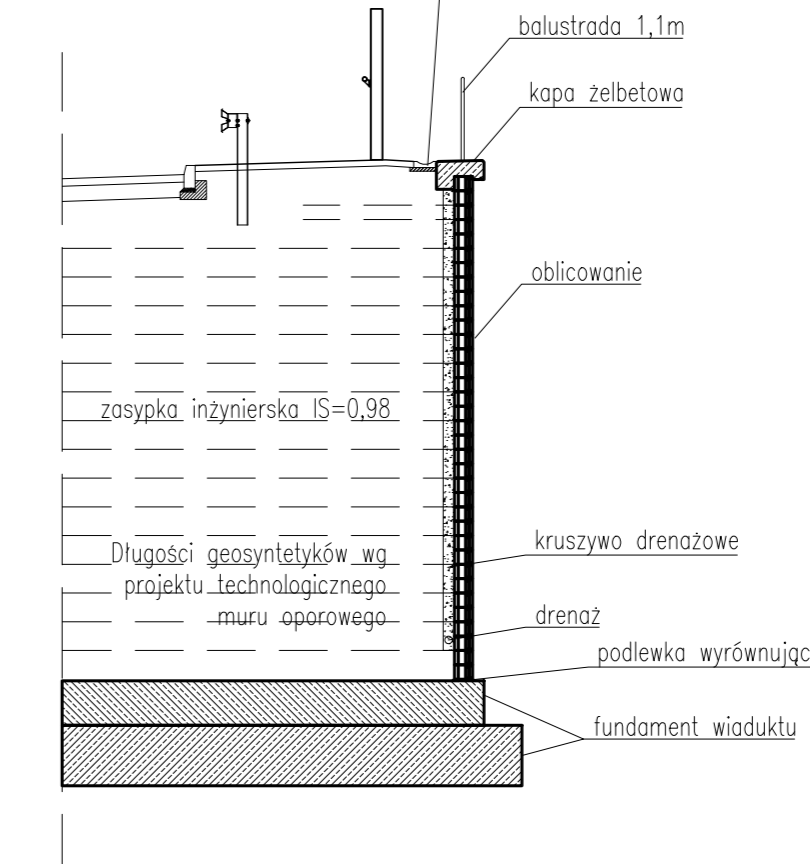
Przekrój E-E



Przekrój F-F



Przekrój G-G



- UWAGA:
1. Długości geosyntezy wg projektu technologicznego murów oporowych. Rzędne drenazy dostosować do rozstawu geosyntezy.
 2. Rzędne przejścia instalacji obcych przez mur skoordynować z odpowiednią branżą.
 3. Pod ławą fundamentową muru oporowego wykonać wymianę gruntu warstwy Nn na niespoisty IS=0,98.
 4. Słupki balustrady mocować na gzymsie muru za pomocą kotew wklejanych.

| | | | |
|---|----------------------------|--|--|
| | | 80-258 Gdańsk, Al. Grunwaldzka 156/4 NIP: 683-294-60-78 Telefon: 58 348 40 40 Fax: 058 742-10-70 E-mail: office@optem.pl WWW: www.optem.pl | |
| Temat projektu: BUDOWA OBEJŚCIA M. BARLINEK W CIĄGU DROGI WOJEWÓDZKIEJ NR 151 - WIADUKT NAD UL. OGRODOWĄ Mury oporowe | | Stadium oprac.: Nr rys.: PROJEKT WYKONAWCZY 5 Nr tomu: I Skala: 1:100 Nr edycji: | |
| Projektował: Piotr Ossowski Opracował: Paulina Jaworska Sprawdził: Tomasz Kusznierevich Data: Lipiec 2010 | 337/Gd/2002 323/Gd/2002 | spec. konstr. - budowlana spec. konstr. - budowlana | |