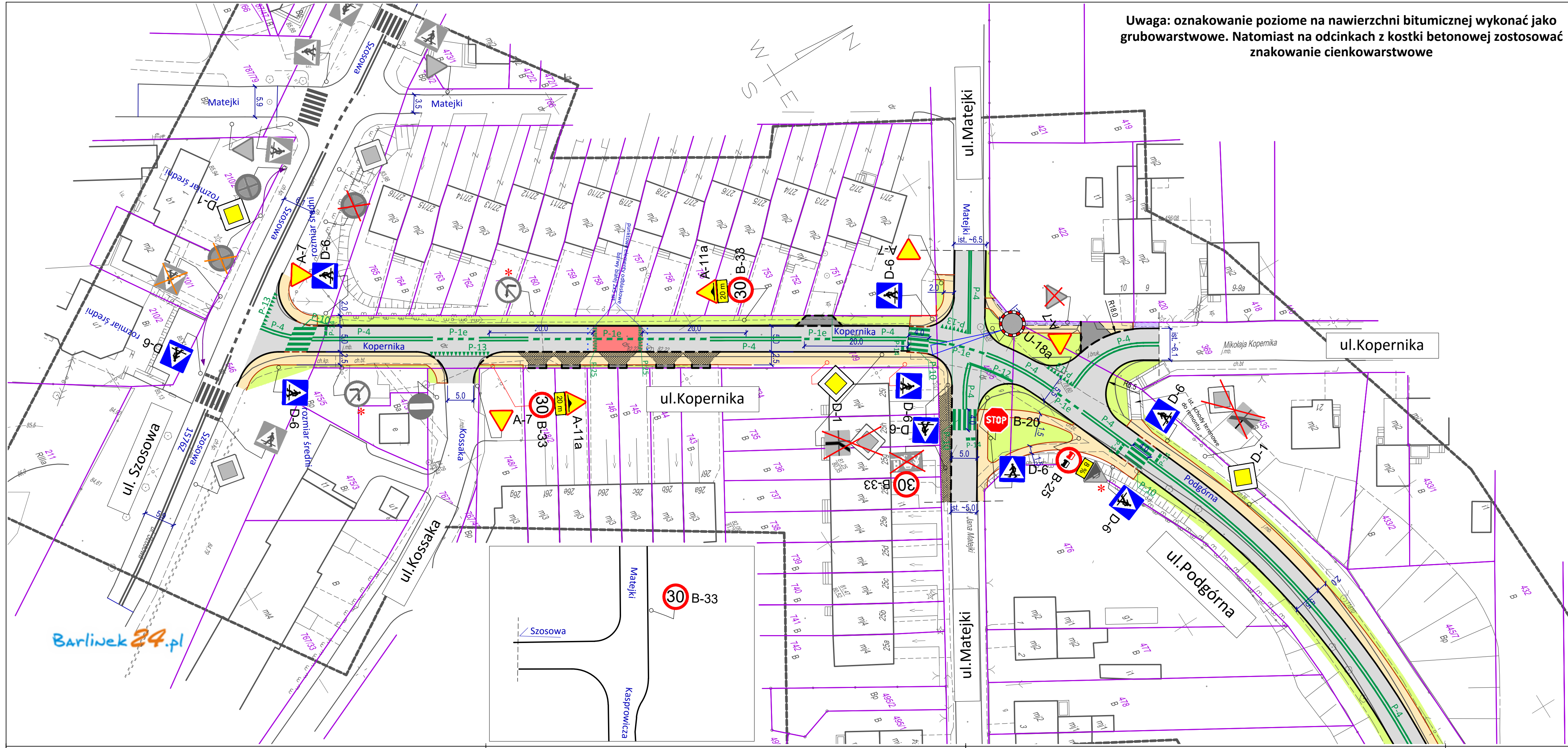


Uwaga: oznakowanie poziome na nawierzchni bitumicznej wykonać jako grubowarstwowe. Natomiast na odcinkach z kostki betonowej zastosować znakowanie cienkowarstwowe



- LEGENDA**
- Jezdnia - nawierzchnia z mieszanki mineralno asfaltowej SMA
 - Ciągi piesze - nawierzchnia z kostki betonowej CEGŁA 10x20cm w kolorze szarym
 - Zjazdy - nawierzchnia z kostki betonowej typ CEGŁA 10x20cm w kolorze grafitowym
 - Zjazdy - nawierzchnia z kostki betonowej typ BEHATON w kolorze szarym
 - Zieleni - humusowanie gr. 10 cm i obsianie mieszanką nasion traw
 - Progi sporalniające - nawierzchnia z kostki betonowej w kolorze czerwonym
 - Wybrukowania - nawierzchnia z brukowca nieregularnego z rozbiórki
 - Krawężnik uliczny betonowy lub kamienny
 - Krawężnik najazdowy 15x22 cm betonowy lub kamienny
 - Opornik betonowy 12x25 cm
 - Obrzeże betonowe chodnikowe 8x30 cm na ławie bet. C12/15 z oporem
 - Granice działek ewidencyjnych
 - Istniejące oznakowanie pionowe do pozostawienia
 - Istniejące oznakowanie pionowe do likwidacji
 - Istniejące oznakowanie pionowe do przestawienia*
 - Istniejące oznakowanie pionowe do wymiany*
 - A-7 Projektowane oznakowanie pionowe (montaż słupek zwykły)
 - A-7 Projektowane oznakowanie pionowe (montaż słupek wysięgnikowy)
 - P-4 Istniejące oznakowanie poziome
 - P-4 Projektowane oznakowanie poziome

JEDNOSTKA PROJEKTOWA		BIURO PROJEKTOWE TOMASZ ROMANKIEWICZ ul. Marcinkowskiego 7D/6, 66-400 Gorzów Wlkp. ☎ 600 481 971, ✉ t.romankiewicz@wp.pl		
INWESTOR		GMINA BARLINEK ul. Niepodległości 20, 74-320 Barlinek		
TEMAT		Przebudowa ul. Zielnej, Podgórnjej i części ul. Kopernika w Barlinku.		
FAZA		PROJEKT STAŁEJ ORGANIZACJI RUCHU		
BRANŻA		DROGOWA		
FUNKCJA	IMIĘ I NAZWISKO	UPRAWNIENIA	DATA	PODPIS
PROJEKTANT	mgr inż. Tomasz Romankiewicz	upr. proj. w specjalności drogowej nr LBS/0074/POOD/11	22.08.2016	
RYSunEK		PLAN SYTUACYJNY		
DATA: 22.08.2016	SKALA: 1:500	NR RYSUNKU: 2	ARKUSZ RYSUNKU: 1	

Barlinek24.pl