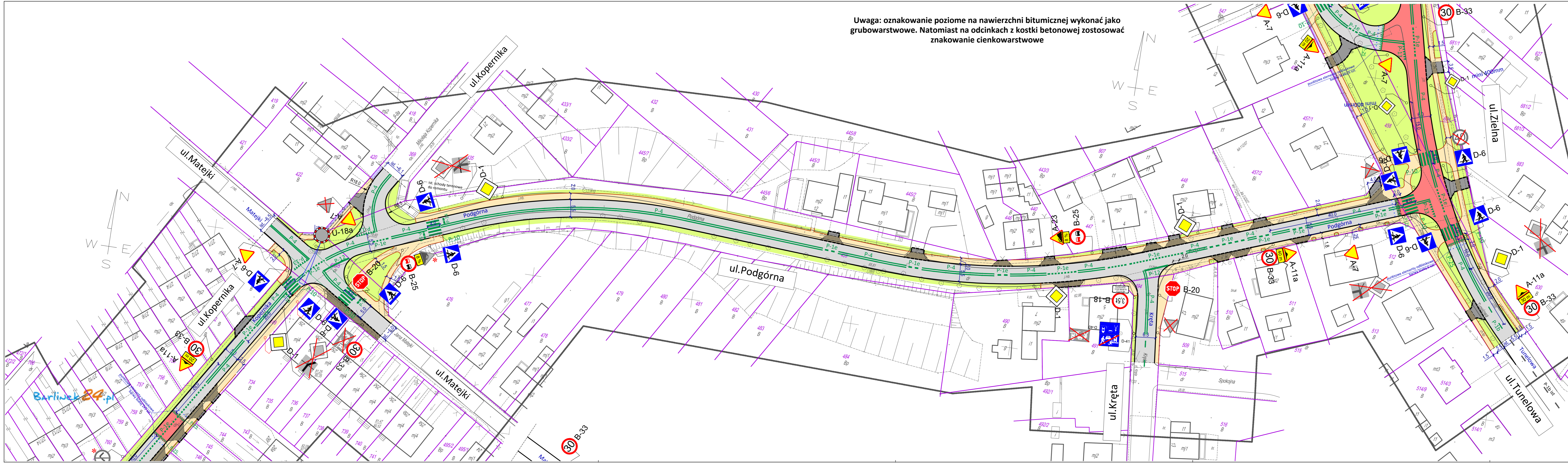


Uwaga: oznakowanie poziome na nawierzchni bitumicznej wykonać jako grubowarstwowe. Natomiast na odcinkach z kostki betonowej zastosować znakowanie cienkowarstwowe



LEGENDA

- Jezdnia - nawierzchnia z mieszanki mineralno asfaltowej SMA
- Ciągi piesze - nawierzchnia z kostki betonowej CEGEA 10x20cm w kolorze szarym
- Zjazdy - nawierzchnia z kostki betonowej typ CEGEA 10x20cm w kolorze grafitowym
- Zjazdy - nawierzchnia z kostki betonowej typ BEHATON w kolorze szarym
- Zieleń - humusowanie gr. 10 cm i obsianie mieszaną nasion traw
- Progi spornalające - nawierzchnia z kostki betonowej w kolorze czerwonym
- Wybrukowania - nawierzchnia z brukowca nieregularnego z rozbiórki
- Krawężnik uliczny betonowy lub kamienny
- Krawężnik najazdowy 15x22 cm betonowy lub kamienny
- Opornik betonowy 12x25 cm
- Obrzeże betonowe chodnikowe 8x30 cm na ławie bet. C12/15 z oporem
- Granice działek ewidencyjnych
- Istniejące oznakowanie pionowe do pozostawienia
- Istniejące oznakowanie pionowe do likwidacji
- Istniejące oznakowanie pionowe do przestawienia*
- Istniejące oznakowanie pionowe do wymiany*
- A-7 Projektowane oznakowanie pionowe (montaż słupów zwykły)
- A-7 Projektowane oznakowanie pionowe (montaż słupów wysięgnikowy)
- P-4 Istniejące oznakowanie poziome
- P-4 Projektowane oznakowanie poziome

JEDNOSTKA PROJEKTOWA		BIURO PROJEKTOWE TOMASZ ROMANKIEWICZ ul. Marcinkowskiego 7D/6, 66-400 Gorzów Wlkp. t. 600 481 971, e. t.romankiewicz@wp.pl			
INWESTOR		GMINA BARLINEK ul. Niepodległości 20, 74-320 Barlinek			
TEMAT		Przebudowa ul. Zielnej, Podgórnej i części ul. Kopernika w Barlinku.			
FAZA		PROJEKT STAŁEJ ORGANIZACJI RUCHU			
BRANŻA		DROGOWA			
FUNKCJA	IMIĘ I NAZWISKO	UPRAWNIENIA	DATA	PODPIS	
PROJEKTANT	mgr inż. Tomasz Romankiewicz	upr. proj. w specjalności drogowej nr LBS/0074/POOD/11	22.08.2016		
RYSunEK		PLAN SYTUACYJNY			
DATA: 22.08.2016	SKALA: 1:500	NR RYSUNKU: 2	ARKUSZ RYSUNKU: 2		

Barlinek24.pl